



Systém integrovaných logistických transakcí

Informace o systému

Obsah	
Filozofie systému.....	2
Základní přínos při využívání systému TRIS	2
Prostředí pro systém TRIS	2
Moduly systému.....	3
Skladování	3
Schéma toku evidenční jednotky (zboží)	3
Doprava pro skladování	5
Základní funkce	5
Sběrná služba	6
Schéma pohybu evidenční jednotky – zásilky na skladě.....	7
Statistika	8
Seznam dalších integrovaných modulů	9

Filozofie systému

System zpracovává komplexně procesy logistiky pro „Skladování“, „CrossDock“ a „Sběrkovou činnost“ včetně procesů a operací jako jsou „Celní řízení a evidence“, „Finanční kalkulače a přehledy“, tvorba faktur přijatých, vydaných a za klienta, www výstupy a růstové ukazatele pro management. Prostředí systému je voleno tak, aby uživatel měl všechny potřebné informace o prováděné operaci a zadával pouze nezbytné parametry a údaje, které nelze přednastavit. Většinu operací systém provádí automaticky s tím, že vytváří záznamy o činnosti v podobě příkazů, výstupních sestav, evidenčních nebo historických databází.

- Vzájemně provázané operace umožní uživateli efektivně a přehledně sledovat tok zboží, včetně návazností na vnější obchodní řetězce.
- Údaje o stavu zásob evidenční jednotky jsou dostupné k každém okamžiku včetně vyčíslení automaticky blokováného množství pro příjem nebo výdej.
- Zobrazení a analýza historie toku sledovaných jednotek umožňuje důsledné evidování a transparentní prokazování procesů systému.
- Elektronické exporty a importy dat, využití Internet technologií - E mail, www prostředí pro výstupy i vstupy umožní efektivní napojení do logistických řetězců.
- Datová pole systému jsou rozdělena do svazků, přidělených jednotlivým klientům. Disková kapacita serveru je jediným omezujícím parametrem pro počet těchto oblastí. Výhodou tohoto separátního přístupu je především přehlednost pořizovaných dat, rychlost zpracování operací atd. Programové moduly jsou společné pro všechny klienty. Parametrického spouštění funkcí zaručuje flexibilitu systému a umožňuje bezkonfliktní převody dat do ostatních unifikovaných systémů.
- Filozofie systému je stanovena tak, aby jeho údaje a data byly plně použitelné pro „E-Commerce“ a v mnoha fázích mohl systém zcela nahradit „Standardní obchodní transakce při komunikaci s dodavateli, odběrateli, klienty i dopravci.

Základní přínos při využívání systému TRIS

- Snížení chybovosti při pohybech
- Sjednocení evidencí na základě daných jednoznačných identifikačních jednotek
- Zjednodušení průběhu inventur a zpracování přehledů
- Transparentnost údajů pro klienty a celní úřady
- Standardizování vstupů a výstupů skladových, Sběrkových a CrossDock procesů ve vztahu k zahraničním strukturám, zahraniční dopravě a přepravě zboží, provázanost informací mezi systémy
- Historie pohybů u položky včetně několikaletého archivu
- Zapojení analýz vycházejících ze skladových procesů do oblasti nákupní politiky klienta včetně možného využití přímého kontaktu na dodavatele s požadavky, vycházející ze sestav minimálních stavů položek, největšího obrátu položek, četnosti pohybů nebo finanční výhodnosti položek
- Podstatné zvýšení a zkvalitnění průtoku zboží skladem
- Finanční přehledy a vývoje
- Celkové statistiky a růstové ukazatele

Prostředí pro systém TRIS

SW

- Systém TRIS je síťová aplikace jejíž datové jádro „leží“ na SQL serverech.
- Doporučený serverový operační systém MS Windows NT.
- Klientské části pracují na MS platformě Windows 95/98/2000/NT

HW

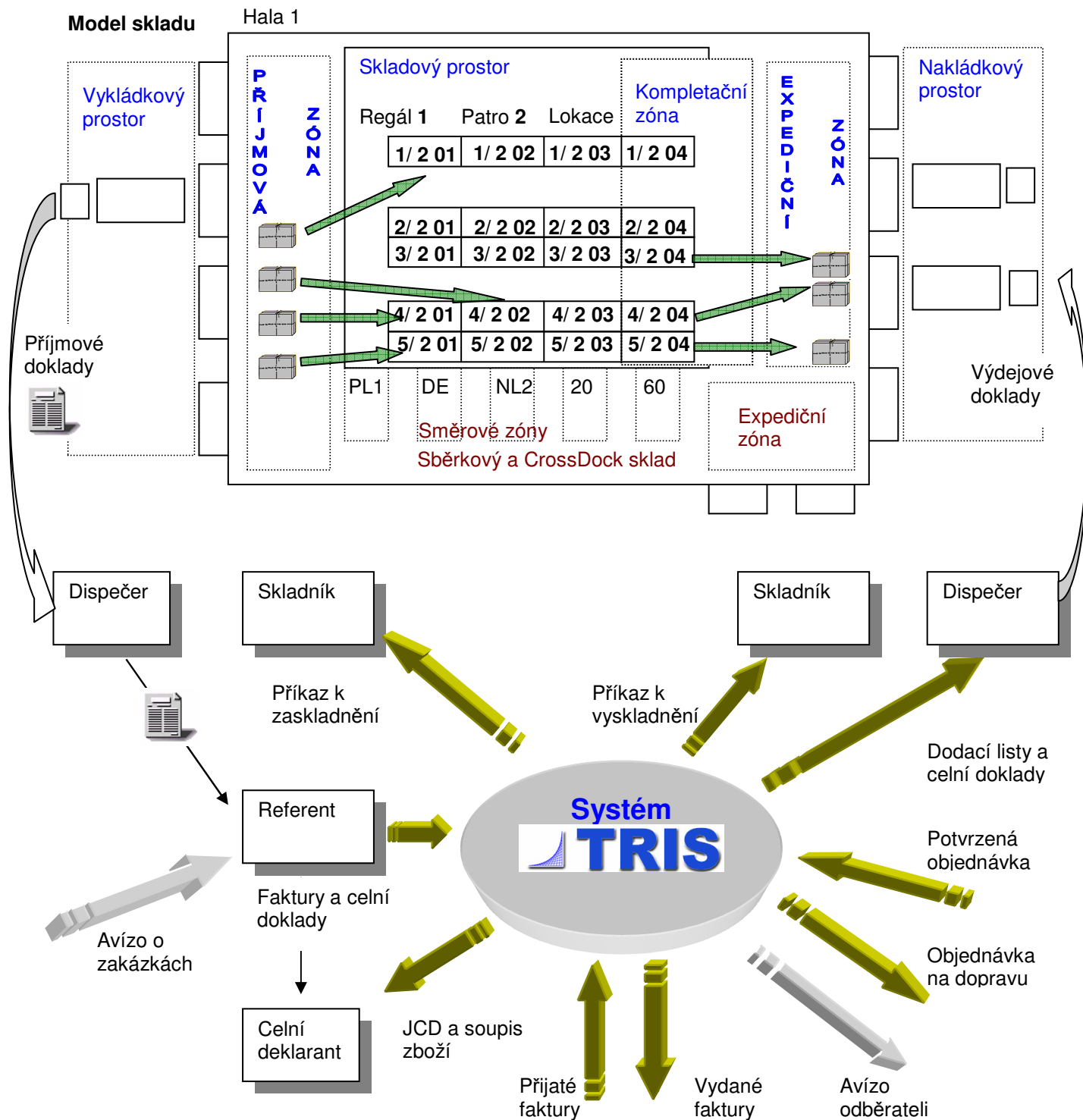
- Server – výkon dle objemu zpracovávaných dat. Minimálně však Pentium II-III 500MHz, 256MB RAM. Doporučení Raid pole s hot-swap disky, UPS.
- Klientské stanice – běžné „office“ PC s min. Pentium I 300MHz, 64MB RAM.
- Vzhledem k tomu, že výstupy ze systému TRIS jsou grafické, doporučujeme laserové tiskárny.
- Možnost využití bar-code technologie.

Moduly systému

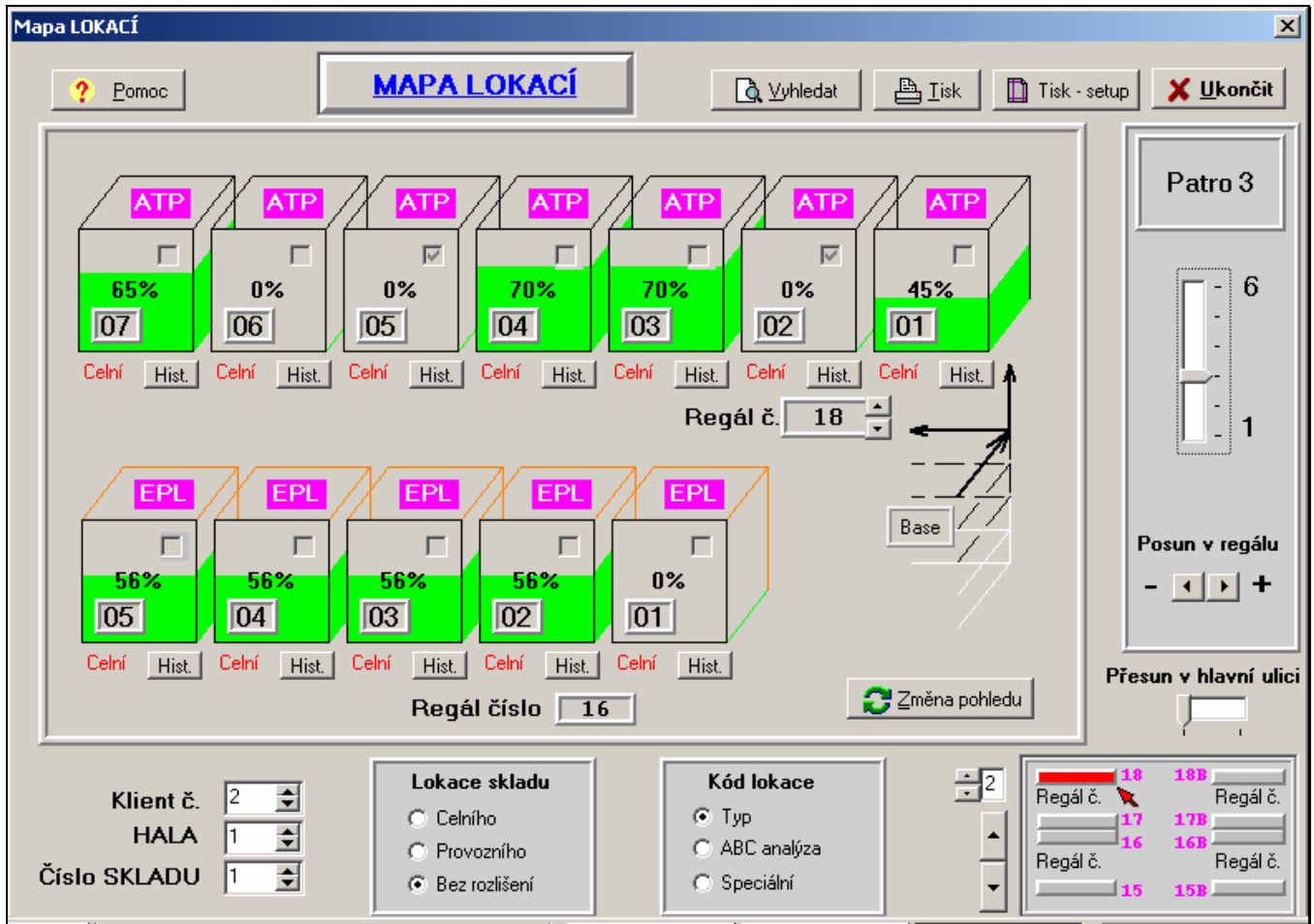
Skladování

Základem modulu jsou časově rozfázované příjmové a výdejové procesy. Evidenční jednotka je položka a její jedinečná identifikace. Sloučené jednotky jsou příjmové a výdejové zakázky, jejich „stavy“ a „statusy“ určují fáze procesů a sled návazných činností. Zboží je přijímáno do oblasti „Celního“ nebo „Provozního“ (procleného) skladu.

Schéma toku evidenční jednotky (zboží)



Princip evidence skladových položek je založen na "Matici skladu" vyjádřené v základních souřadnicích : Regál, Okno, Patro (2 / 1 01) a lokálních ukazatelích "Sklad klienta", "Hala".

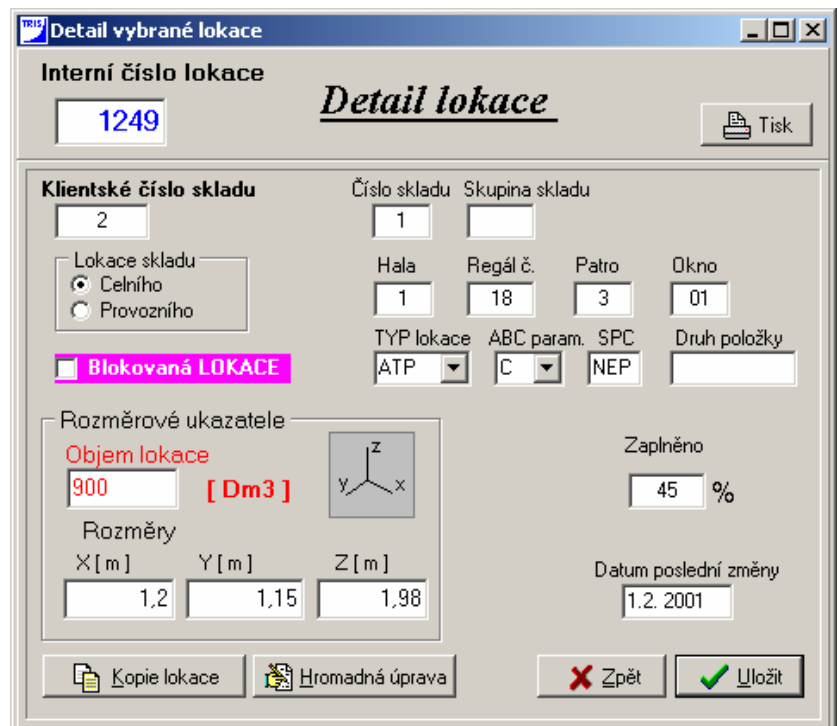


Jednotlivé lokace mají základní vlastnosti:

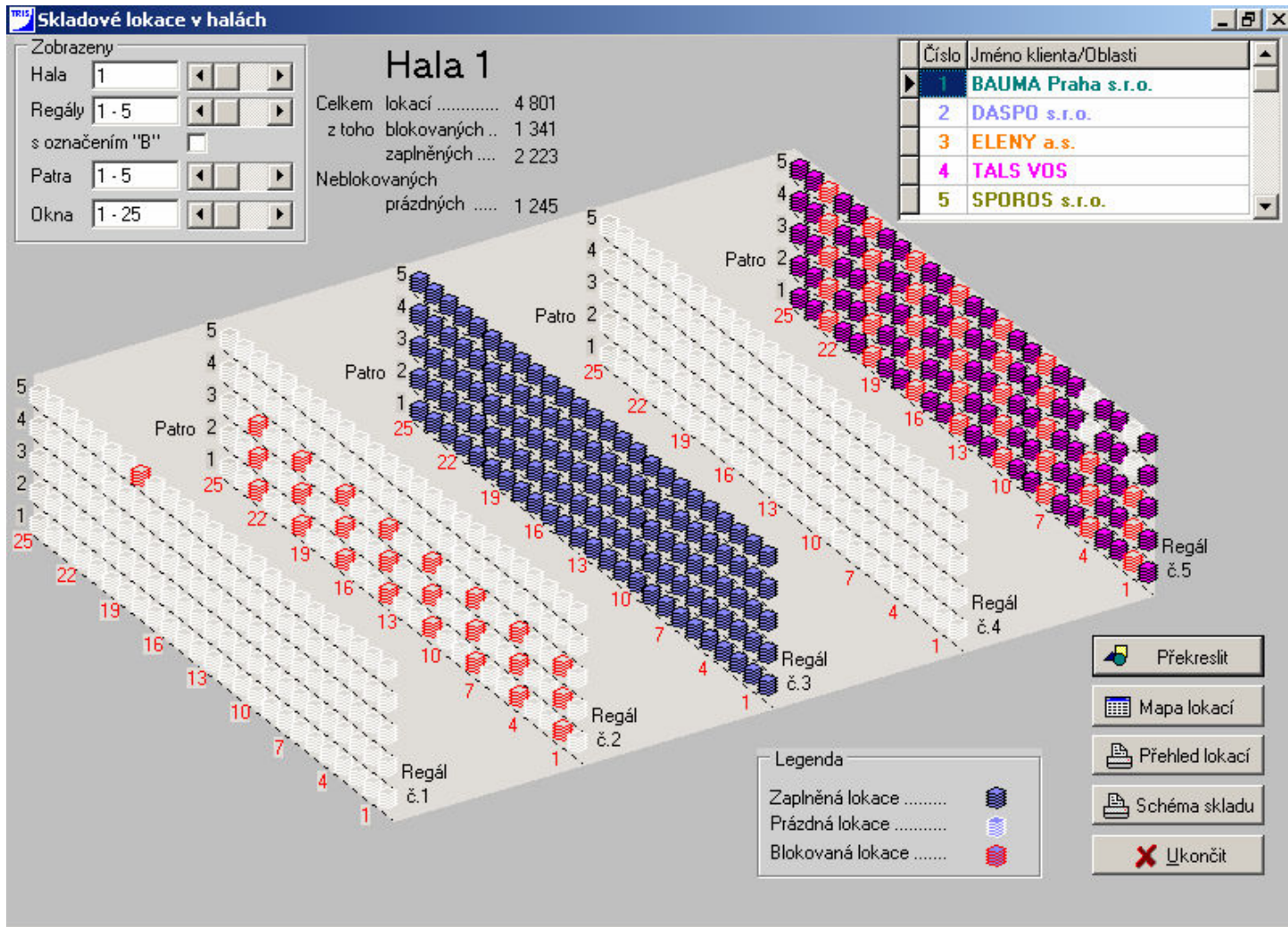
- stav skladových míst
- historii
- přehled o zaplnění
- typ lokací
- Limitní objem
- Předdefinovaný druh nebo skupinu zboží
- ABC a SPC kódy

Důsledná evidence historických údajů o zboží umožňuje několik základních typů vyskladnění

- FIFO
- Datumu výroby a FIFO
- LIFO
- Z vybraného příjmu



Celkové přehledy skladových prostor a schémata skladu umožní uživateli přehledně sledovat automatickou organizaci a plnění skladových pozic



Doprava pro skladování

Základním principem je sledování stavu, přehled a evidence zakázek modulu skladování pro které se požaduje zajištění přepravy od dopravců, výpočet tarifovaných ukazatelů, rentabilita, vystavení potřebných dokladů (objednávka, přepravní list, ložní listina), generování podkladů pro fakturaci, statistika.

Modul přebírá z ostatních modulů údaje potřebné pro sestavení objednávky pro dopravce, umožňuje doplnění např. vzdálenost pomocí mapy ČR nebo externího programu např. TranSoft, jméno řidiče **čas a datum** přistavení vozidla ... Z tarifů dopravců a klientů modul automaticky ihned vyhodnocuje výhodnost sestavené dopravní zakázky a stanovuje nejvýhodnějšího dopravce a přepravní jednotky. Dopravní zakázky jsou zařazovány podle jednotlivých fází do skupin:

- Objednáno
- Potvrzená objednávka
- Vystavená vydaná faktura
- Spárována s došlými fakturami

Automatické převzetí zakázek v určených fázích (ve stavu **příprava** výdejových zakázek) umožní dispečerovi včas a přehledně organizovat dopravní aktivity.

Transparentní vedení finančních kalkulací podává klientovy dostatečné podklady pro přehled pohybu objednané obchodní zakázky a zásilky.

Základní funkce

- evidence dopravních zakázek od fáze objednávky, až po doručení zboží

- zobrazení seznamu dle kritérií (Stav dopravní zakázky, období realizace DZ, výnosy z DZ, datum příjmu nebo výdeje, PSC, odběratel, ..)
- kalkulace navržené trasy a přepravy, návrh optimálního vozidla
- grafické určení trasy v mapa ČR s přehledne cílových cest
- vyčlenění seznamu rozdělených zakázek pro dopravce, evidence obalových kont
- hromadná změna statusu zakázek po doručení, evidence datumu a času doručení
- vyhotovení podkladů pro periodické fakturování za dopravu a export do zvolených systémů
- definovaný výstup pro externí programy určující přesné trasy
- export dat pro odběratele
- evidence a přehledy vyfakturovaných zakázek
- statistika dopravců
- finanční statistika včetně „**nevyfakturovaných nákladů a výnosů**“
- evidence cílových a přejezdových měst
- údržba tarifů dopravců
- údržba tarifů klientů pro přepravu

....

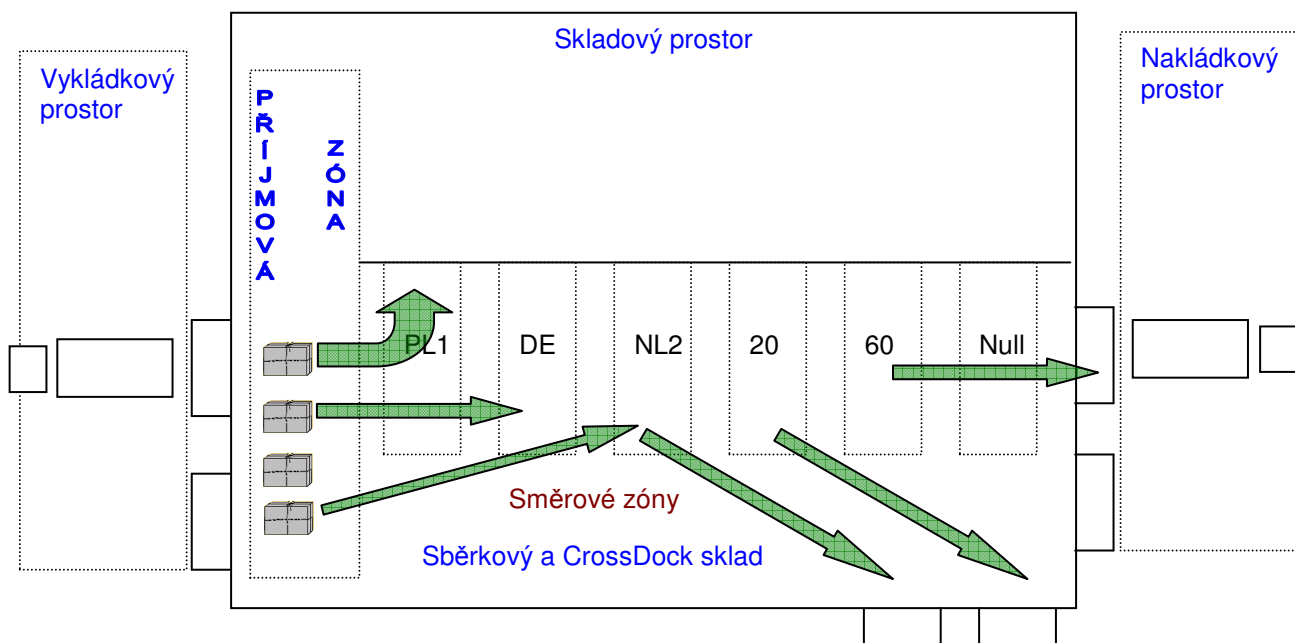
Sběrná služba

Modul „Sběrná služba“ řídí pohyb zásilky v řetězci od dodavatele k odběrateli. Přebírá elektronické informace a evidenční parametry jako jsou Hmotnost, Objem, počet Colli v zásilce, informace pro Celní deklaraci, Cenu, způsob dopravy, datum a čas nakládky, datum a čas vykládky, a následně elektronické informace předává dalšímu návaznému subjektu ve standardních Evropských formátech EDI nebo XML popřípadě kódované pomocí Internet Mail nebo www prostředí.

Sběrná služba v systému TRIS eviduje dva základní typy distribuce Import a Export. Oba typy jsou soustředěny do „Odbavovacích linkových terminálů“ při Exportu a „Přijímacích linkových terminálů“ při Importu, přiřazených dle optimalizace a lokality. Svozy organizované v rámci regionálních nebo celo firemních dispečinků soustřeďují zásilky elektronicky pomocí systému TRIS do těchto terminálů a svozem „Vnitrostátní dopravou“. Tím je zajištěno maximální vytížení vybavovaných linkových přeprav.

Pohyb a evidence zásilky jsou rozfázovány systémem na stavy „Avízováno“, „Na cestě“, „Na skladě“, „Doručeno“, „Zrušeno“. Jednotlivé stavy získává zásilka při zpracovávání automaticky. Po uzavření obchodního případu je zařazena zásilka s položkami zboží a údaji o klientovy a obchodní objednávce do systému, získává stav „Avízována“, následné objednání přepravy a přeprava je charakterizována stavem „Na cestě“, přijetí a převzetí zásilek a zboží stanoví stav „Na skladě“. Dále pak následují operace v rámci manipulací, přemístění do zón a kompletačních ploch, kontroly, případné zápisy o škodě, celní řízení, polepování identifikačními štítky. Následná distribuce a stavy „Na cestě“ nebo „Na skladě“ se opakují až do stavu a času „Doručení“.

Schéma pohybu evidenční jednotky – zásilky na skladě



Organizaci pohybu zásilek přebírá integrovaný dopravní modul, který plně podporuje centrální dispečink společnosti. Samozřejmostí je optimalizace dopravy a vystavení objednávek na přepravu s evidováním jejího vyřízení a určením datumu a času přistavení přepravní jednotky. Systém zpracovává základní typy dopravy :

- Tuzemská
- Zahraniční – linková
- Celovozy
- Letecká
- Námořní

Základní funkce dopravního modulu jsou

- evidence zakázek a zásilek všech klientů a oblastí od fáze přípravy nebo zboží na cestě
- zobrazení seznamu dle kritérií (Stav dopravní zakázky, období realizace DZ, výnosy z DZ, datum příjmu nebo výdeje, PSČ, odběratel, ..)
- otevření volných dopravních zakázek – linek pro naplnění zásilkami z ostatním terminálů
- slučování a evidence předaných zásilek pro export z ostatních terminálů společnosti
- kalkulace navržené trasy a přepravy, návrh optimálního vozidla
- grafické určení trasy v mapa ČR s přehledně cílových cest
- vyčlenění seznamu rozdělených zakázek pro dopravce, evidence obalových kont
- hromadná změna statusu zakázek po doručení, evidence datumu a času doručení
- vyhotovení podkladů pro periodické fakturování za dopravu a export do zvolených systémů
- definovaný výstup pro externí programy určující přesné trasy
- export dat pro odběratele

- evidence a přehledy vyfakturovaných zakázek
- statistika dopravců
- finanční statistika včetně „**nevyfakturovaných nákladů a výnosů**“
- evidence cílových a přejezdových měst
- údržba tarifů dopravců
- údržba tarifů klientů pro přepravu

Následná automatická kalkulace dle tarifních ceníků a kódových nastavení v číselnících, včetně obchodním oddělením upravené zvláštní sazby předávají centrální statistice důležitá data o průběhu a finanční výnosnosti obchodních případů klientů.

Zásilka eviduje veškeré náklady a výnosy k ní vztažené, ze všech aktivit. Jako základní evidenční jednotka je pak převáděna do centrální databáze, kde tvoří hlavní položku výpočtových analýz.

Centrální databáze Klientů, Odběratelů, Dodavatelů, fakturačních adres, kódů bankovních účtů atd. vysoce zpřesňují zadávané a evidované údaje.

Centralizované číselníky v rámci všech filiálek a replikační procesy zajišťují komplexní statistiky provozní i finanční. Centrální modul každodenně vyhodnocuje všechny stanovené růstové a bilanční ukazatele pro Klienty, Dodavatele, Odběratele nebo linkové distribuce, stanovuje optimalizace sběrkových a distribučních procesů.

Vestavěným nástrojem pro rychlé vyhledávání umožňuje uživateli zobrazit potřebné informace o pohybu nebo aktuálním stavu zásilky i zboží klienta v rámci celé sítě spojených filiálek a poboček.. V případě autorizovaného vstupu do WWW prostředí firmy jsou informace o zásilkách a zboží dostupné i Klientům nebo odběratelům.

Plně grafické prostředí systému umožňuje komfortní ovládání a přehledné informace o toku a evidenci zásilek a zboží ve sběrné službě.

Datová základna pracující na principu SQL dotazů umožňuje vysokou efektivitu a bezpečnost pořizování a archivace dat. Duplicitní zajištění hlavních serverů a replikační procesy jsou dostatečným zabezpečením pro ztrátu dat pro případ hardwarových výpadků.

Využitím nejnovějších technologií přenosu dat a elektronické komunikace jsou v systému k dispozici potřebné základny E-Commerce systémů a marketingových celosvětově orientovaných nadstaveb.

Stejná datová základna s ostatními moduly systému TRIS umožňuje efektivně využívat přímého převodu zásilek a zboží mezi Sběrnou službou, CrossDock i Warehouse.

Zařízení pro čtení čárových kódů zrychlí a zkvalitní zpracování a manipulaci se zásilkou. Údaje získané tímto zařízením jsou přenášeny do systému TRIS, který je zpracovává a využívá jako vstupní informace. Následně pak tiskne tyto identifikace na výstupní doklady.

Statistika

Nedílnou součástí systému jsou statistiky pobočkové a centrální. Komplexně vyhodnocují ukazatele ve dvou základních typech

- Provozní statistika
- Finanční statistika

Seznam dalších integrovaných modulů

- Modul pro management
- Interface pro automatické importy vstupních zakázek a zásilek
formátů XML, EDI, ASCII, DBF, XLS ...
- Interface pro automatické exporty výstupních zakázek, zásilek a údajů pro klienty
formátů XML, EDI, ASCII, DBF, XLS ...
- Modul evidence faktur
Evidence zahrnuje exporty do externích unifikovaných účetních systémů
- Archivace
- Poznámkový a informační systém
- Internet servis
modul konfiguruje prostředí pro přenos údajů ze systému do prostředí www
oprávněným uživatelům je umožněn náhled na vybrané sekce systému TRIS jako jsou :
 - Aktuální stav vybraných skladových položek
 - Historie pohybu položky
 - Jednotlivé fáze příjmových a výdejových zakázek (skladování)
 - Aktuální stav a pozice zásilek (Sběrná služba)
 - Managementské informace pro klienta
 - Obsazenost lokací a skladových prostor
 - Výsledky obchodních analýz
-
- Internet MAIL