



# SKLADNÍK, KTERÝ NESPÍ SPEDITÉR, KTERÝ VLÁDNE

## Vize systému TRIS ?

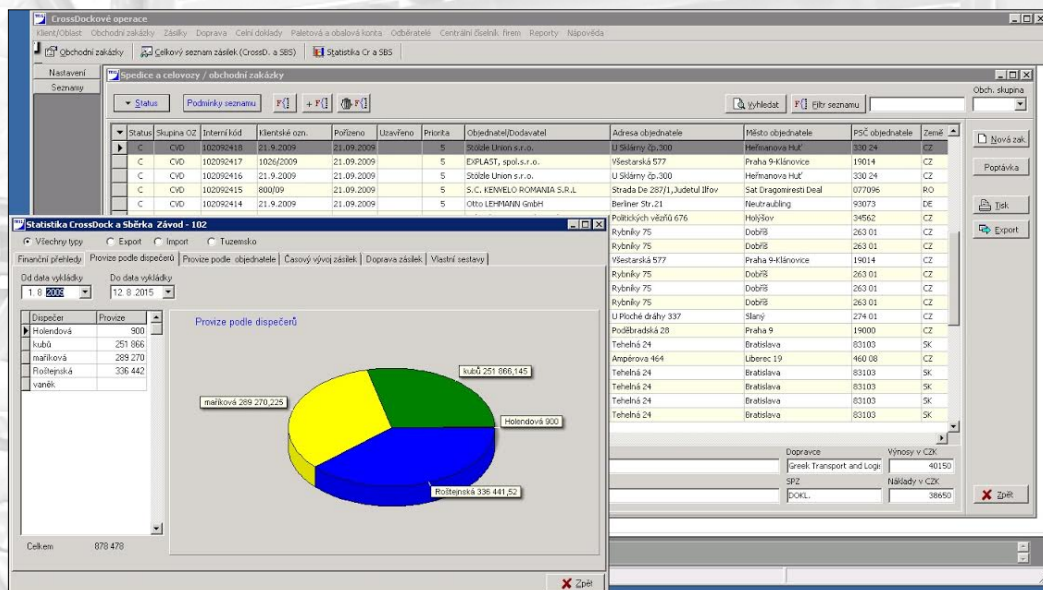
Psal se rok 2000 a naši vizi se stal vývoj systému pro menší a střední obchodní, výrobní či logistické firmy, díky kterému budou schopny efektivně řídit své sklady a přepravu zboží nebo materiálů.

## Skutečnost ?

Systém nepřetržitě zdokonalujeme a k původní myšlence postupně přibýly funkcionality podporující základní finanční a eCommerce procesy a především pak schopnost propojit TRIS s libovolnými externími systémy uživatele.

## Co je TRIS?

Architekturu systému navrhli a nepřetržitě budují lidé, kteří logistiku a dopravu sami realizovali, sledují nové trendy a dokáží pochopit očekávání zákazníků. Největším posunem pro systém samotný byly jeho instalace u logistických poskytovatelů, jejichž zákazníci vyžadují specifické procesní zacházení se zásobami.



TRIS je změna, která osvobozuje (na duchu i na účtu). Výhodou je:

- Analýza procesů a jejich následná optimalizace formou „best practices“.
- Celkově nižší náklady (implementace, licence, aktualizace, údržba, atd..)
- Jednoduché propojení se stávajícími aplikacemi klienta, zákazníků i dodavatelů
- Propracovaný systém vedení implementace metodou *TRIS bez obav*®
- Datová konzistence a transparentní reporting pro potřeby řízení

## Proč je TRIS úspěšný ?

Komplexní systém řízení procesů **Skladování, CrossDock, Sběrková činnost, Spedice (celovozy)**, včetně souvisejících podpurných procesů a operací jako jsou například **Celní řízení a evidence, Finanční kalkulace a přehledy, Faktury přijaté, vydané a za klienta, a Manažerský reporting**. Prostředí systému nabízí uživateli všechny potřebné informace o prováděných operacích. Filozofií systému je maximální míra automatizace a přednastavení s minimální potřebou zadávání nezbytných parametrů a údajů souvisejících s konkrétní operací. Díky tomu se klient může v maximální míře věnovat produktivním činnostem přinášejícím konkrétní přidanou hodnotu v procesu logistických činností. Většinu operací systém provádí automaticky a o jejich průběhu vytváří záznamy v podobě příkazů, výstupních sestav, evidenčních a archivačních databází.

### 📌 Klíčové funkce systému TRIS

- Vzájemně provázané operace umožňují efektivně a přehledně sledovat toky zboží.
- Podpora procesní integrace s vnějšími subjekty jakou jsou dopravní služby nebo obchodní řetězce.
- Údaje o stavu zásob evidenční jednotky jsou dostupné v každém okamžiku včetně vyčíslení automaticky blokováného množství pro příjem nebo výdej.
- Zobrazení a analýza historie toku sledovaných jednotek umožňuje důsledné evidování a transparentní prokazování průběhu procesů systému.
- Využití technologií jako je EDI a XML pro komunikaci se systémy eCommerce a ERP umožňuje integraci se stávajícím vnitřním prostředím klienta nebo napojení na externí logistické a obchodní řetězce.
- Pokrytí veškerých obchodní transakcí při komunikaci s dodavateli, odběrateli, klienty a dopravci.
- Centrální dispečink zajišťuje svozové a rozvozové služby současně pro procesy Skladování, CrossDock a Sběrnou službu
- Řízené zaskladnění a dotování, organizace příjmových a expedičních zón
- Integrace elektronických vstupních zařízení, jako jsou čtečky čárového kódu a maloobchodní pokladny.

### 📌 Přínosy implementace TRIS

- Odstranění chybovosti při řízení pohybu zboží a souvisejících služeb, průkazný záznam všech pohybů včetně dlouhodobé archivace
- Sjednocení evidencí, zjednodušení průběhu inventur, zpracování transparentních přehledů pro klienty a celní úřady.
- Standardizování vstupů a výstupů Skladových, CrossDock a Spedičních procesů
- Plná procesní integrace s ekonomickými a obchodními systémy jako je ERP, eCommerce a kamennými prodejny.
- Průběžná analýza skladových stavů a dopravních procesů s přímým napojením na dodavatele s požadavky generovanými na obraty, četnosti pohybů nebo finanční výhodnost položek.
- Podstatné zkvalitnění finanční, časové a prostorové efektivity průtoku zboží skladem.
- Zajištění transparentních finančních přehledů dle legislativních a obchodních požadavků.
- Vznik jednotné datové základy pro tvorbu různorodých manažerských reportů napříč všemi procesy podle individuálních potřeb vlastního podnikání.
- Nízké vstupní i provozní náklady a rychlý průběh implementace.

Poskytujete skladové nebo dopravní služby ?

Provozujete vlastní e-shop ?

**TRIS je řešením pro růst vašeho podnikání**

